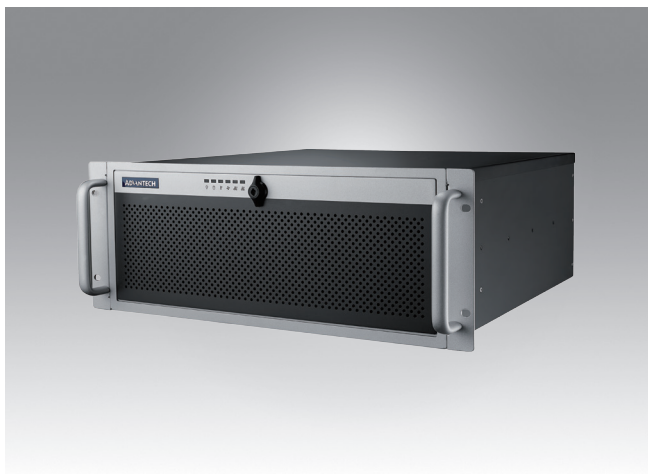


ACP-4340

带4个热插拔驱动盘,支持全尺寸SHB/SBC
ATX/MicroATX主板
4U 机架式机箱



特性

- 支持PICMG后面板, 最多带有14个插槽或1个ATX/Micro-ATX 主板
- 防振磁盘驱动托盘, 支持4个热插拔3.5"和2.5" SAS/SATA驱动盘, 1个薄型光驱, 和1个2.5" 内盘
- 双前置USB 3.0端口
- 前置访问系统风扇, 无顶盖, 易于维护
- LED指示灯和警报提醒, 支持系统故障检测
- 智能风扇速率控制
- 内置入侵开关功能
- 内置智能系统模块, 支持系统风扇控制和远程管理

Quiet

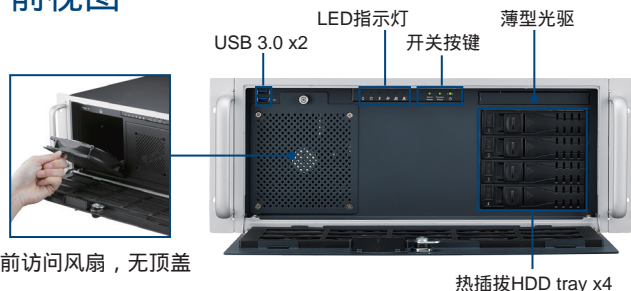
CE FCC

规格表

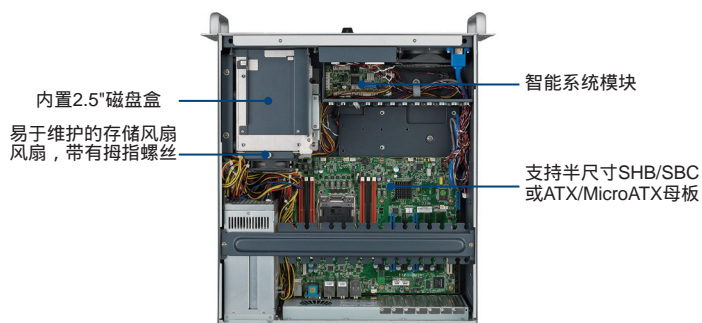
		外存	内存
磁盘盒	薄型光驱	1	-
	3.5"	-	-
	2.5"	-	1
	热插拔	4 (与3.5" 或2.5" 设备兼容)	-
冷却	Fan	1 (12 cm /74 CFM) + 1 (8 cm/56 CFM)支持SAS/SATA 存储	
	空气过滤器	有	
前置I/O接口	USB 3.0*	2	
其它	LED指示灯	电源, HDD, 温度, 风扇, LAN1和LAN2	
	后面板	后面板: 1个9-针 D-Sub opening 主板: 5个9-针 D-Sub和1个68-针 SCSI openings	
系统监控		机箱入侵开关	
智能系统模块 远程管理	CPU/系统风扇速率, CPU/系统温度, 主板电压 (只有选择内置SUSIAccess 的研华主板/CPU卡, 才能运行。获取更多信息, 请联系您的研华代表)		
环境	温度	运行 0 ~ 40 °C (32 ~ 104 °F)	非运行 -40 ~ 70 °C (-40 ~ 156 °F)
	湿度	10 ~ 85% @ 40 °C, 无凝结	
	振动(5 ~ 500 Hz)	1 Grms	2 G
	冲击	10 G (11 ms持续时间, 半正弦波)	
物理特性	尺寸(W x H x D)	482 x 177 x 479 mm (19" x 7.0" x 18.8")	
	重量	12.5 kg (27.5 lb)	

*如果主板内部只安装USB 2.0连接器, USB端口无法正常运行。

前视图



侧视图



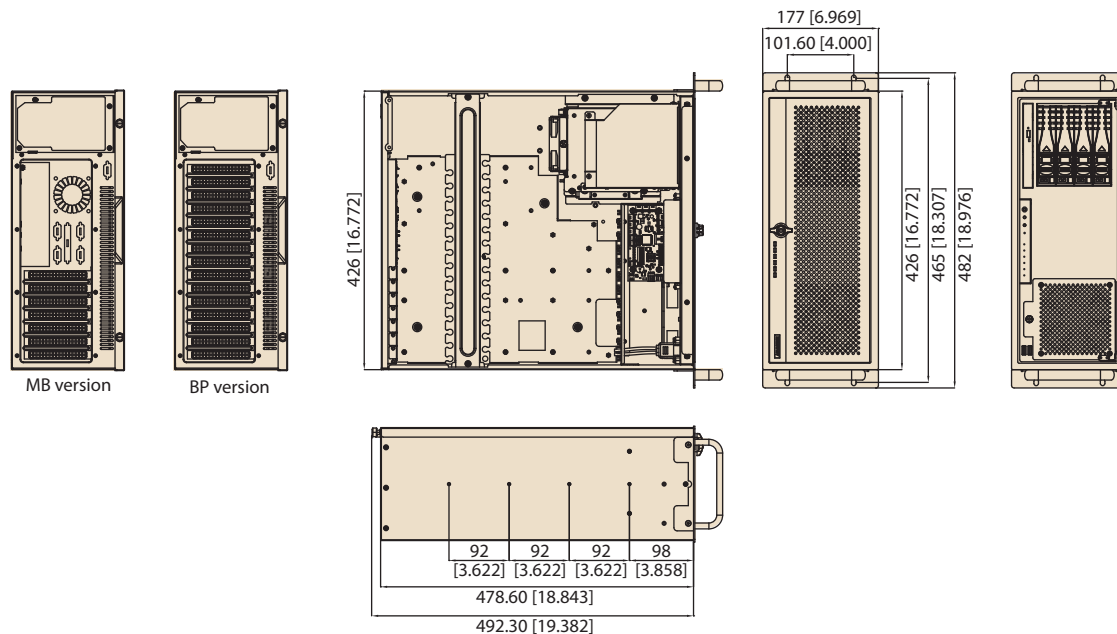
后视图



*注: 不包括后面板, SBC, 主板和电源。

尺寸图

单位: mm [inch]



订购信息

料号	电源	瓦特	开关
后面板			
ACP-4340BP-00XE	-	-	ATX
ACP-4340BP-40XE	96PS-A400WPS2	400W	ATX
母板			
ACP-4340MB-00XE	-	-	ATX
ACP-4340MB-40ZE	96PS-A400WPS2	400W	ATX

可选电源

料号	80 Plus 等级	瓦特	类型	输入
PS8-400ATX-ZE	铜	400W	单	AC 100 ~ 240 V (全部范围)
PS8-500ATX-ZE	铜	500W	单	AC 100 ~ 240 V (全部范围)
PS8-700ATX-ZE	铜	700W	单	AC 100 ~ 240 V (全部范围)
RPS8-500ATX-XE	铜	500W	1+1 冗余	AC 100 ~ 240 V (全部范围)

可选附件

料号	说明
96CB-SATAPOWER-6P2	SATA电源线6-针转大4-针(支持薄型光驱)
98R1434000E	ACP-4340风扇, 支持多种GPU卡

附件

料号	说明
9662132020E	黑色移动HDD tray
1990021256T000	Door filter